

EVIDENČNÍ ČÍSLO		
1518	2015	MJ
poř. číslo	rok	zkr. odb.

č.IV-12-8008205/VB/03

## Smlouva o zřízení věcného břemene

uzavřená podle zákona č. 458/2000 Sb., o podmínkách podnikání a o výkonu státní správy v energetických odvětvích a o změně některých zákonů (energetický zákon), ve znění pozdějších předpisů a zákona č. 89/2012 Sb., občanský zákoník

### Smluvní strany

vlastník pozemku:

**Statutární město Ostrava**

Prokešovo nám. 8, 729 30 Ostrava

IČO: 00845451

DIČ: CZ00845451 (plátce DPH)

zastoupeno Ing. Lumírem Palyzou, 1. náměstkem primátora

Bankovní spojení: Česká spořitelna a.s., Ostrava

č. účtu: 19-1649297309/0800 variabilní symbol: 4050100762

(dále jen **vlastník**)

oprávněný z věcného břemene:

**ČEZ Distribuce, a.s.**

se sídlem Děčín - Děčín IV-Podmokly, Teplická 874/8, PSČ 405 02

IČO 247 29 035

DIČ CZ247 29 035 (plátce DPH)

zapsaná v obchodním rejstříku vedeném Krajským soudem v Ústí nad Labem, oddíl B, vložka 2145

zastoupena na základě plné moci evidenční číslo PM/II – 008/2015 ze dne 10.2.2015

**ENPRO Energo s.r.o.**

se sídlem Valašské Meziříčí, Sokolská 137/45, PSČ 757 01

IČO 286 28 250

DIČ CZ28628250

zapsaná v obchodním rejstříku vedeném Krajským soudem v Ostravě, oddíl C, vložka 35598

zastoupená na základě pověření ze dne 17.2.2015 Pavlínou Schorníkovou

(dále jen **oprávněný**)

### čl. I.

1. Smluvní strany prohlašují, že údaje uvedené v záhlaví této smlouvy odpovídají skutečnosti v době uzavření smlouvy. Změny údajů se zavazují bez zbytečného odkladu oznámit druhé smluvní straně. Smluvní strany souhlasí, že tato smlouva, včetně veškerých příloh a dodatků, bude v plném rozsahu zveřejněna na internetových stránkách statutárního města Ostravy ([www.ostrava.cz](http://www.ostrava.cz)), a to po dobu časově neomezenou.

Fyzická osoba, jejíž osobní údaje jsou uvedeny v textu této smlouvy, udělila vlastníkově souhlas se zpracováním jejích osobních údajů pro účely zveřejnění této smlouvy na internetových stránkách statutárního města Ostravy ([www.ostrava.cz](http://www.ostrava.cz)).

2. Účelem uzavření této smlouvy je zřízení věcného břemene podzemního kabelového vedení 2x NN 0,4 kV v pozemku parc.č. 2665/42 – orná půda, v k.ú. Polanka nad Odrou, obec Ostrava.

## čl. II.

1. Vlastník je vlastníkem pozemku parc.č. 2665/42 – orná půda, v k.ú. Polanka nad Odrou, obec Ostrava, zapsaného u Katastrálního úřadu pro Moravskoslezský kraj, Katastrální pracoviště Ostrava, na listu vlastnictví č. 2013.
2. Oprávněný prohlašuje, že je vlastníkem podzemního kabelového vedení 2x NN 0,4 kV uloženého v pozemku uvedeného v odst. 1 tohoto článku.
3. Vlastník touto smlouvou zřizuje věcné břemeno podzemního kabelového vedení 2x NN 0,4 kV (dále jen věcné břemeno) ve prospěch oprávněného k části pozemku uvedeného v odst. 1 tohoto článku, a to v rozsahu daném geometrickým plánem č. 3017-641/2014 ze dne 15.07.2014, potvrzeným Katastrálním úřadem pro Moravskoslezský kraj, Katastrálním pracovištěm Ostrava, dne 17.07.2014 pod číslem PGP-1501/2014-807. Geometrický plán je nedílnou součástí této smlouvy jako příloha č.1.

## čl. III.

1. Obsahem věcného břemene je povinnost vlastníka trpět:
  - zřízení a provozování podzemního kabelového vedení 2x NN 0,4 kV v pozemku uvedeném v odst. 1 čl. II. této smlouvy v rozsahu daném geometrickým plánem č. 3017-641/2014 ze dne 15.07.2014.
2. Oprávněný právo věcného břemene přijímá a vlastník je povinen výkon tohoto práva trpět.

## čl. IV.

1. Věcné břemeno se zřizuje na dobu časově neomezenou za dohodnutou jednorázovou úplatu v celkové výši **33.396,- Kč** (slovy třicettřítisícetřistadevadesátšest korun českých) tj. 27.600,- Kč + 5.796,- Kč 21% DPH.
2. Úplatu dle odst. 1 tohoto článku uhradí oprávněný vlastníkoví na základě zálohové faktury, kterou vystaví vlastník oprávněnému do 15 dnů ode dne uzavření této smlouvy, se splatností 14 dnů, a to bezhotovostním převodem na účet vlastníka uvedený v záhlaví této smlouvy. Vlastník vystaví oprávněnému daňový doklad do 15 dnů ode dne přijetí úplaty. Do 15 dnů ode dne podání návrhu na vklad práva z této smlouvy do katastru nemovitostí provede vlastník vyúčtování zálohové faktury.

## čl. V.

1. V případě vstupu a vjezdu na pozemek uvedený v čl. II. odst. 1 této smlouvy se pro práva a povinnosti smluvních stran uplatní úprava uvedená v ustanovení § 25 zákona č. 458/2000 Sb., o podmínkách podnikání a o výkonu státní správy v energetických odvětvích a o změně některých zákonů (energetický zákon), ve znění pozdějších předpisů.
2. Vlastník se zdrží všeho, co by vedlo k ohrožení podzemního kabelového vedení 2x NN 0,4 kV uloženého v pozemku uvedeném v odst. 1 čl. II. této smlouvy.

## čl. VI.

1. Věcné břemeno zřízené touto smlouvou vznikne vkladem do katastru nemovitostí katastrálním úřadem.
2. Návrh na vklad věcného břemene podá vlastník katastrálnímu úřadu do 30 dnů ode dne zaplacení úplaty za zřízení věcného břemene a náklady spojené s vkladovým řízením uhradí oprávněný.

čl. VII.

1. Tato smlouva obsahuje úplné ujednání o předmětu smlouvy a o všech náležitostech, které strany měly a chtěly ve smlouvě ujednat, a které považují za důležité pro závaznost této smlouvy. Žádný projev stran učiněný při jednání o této smlouvě ani projev učiněný po uzavření této smlouvy nesmí být vykládán v rozporu s výslovnými ustanoveními této smlouvy a nezakládá žádný závazek žádné ze stran.
2. Pro případ, že ustanovení této smlouvy oddělitelné od ostatního obsahu se stane neúčinným nebo neplatným, smluvní strany se zavazují bez zbytečných odkladů nahradit takové ustanovení novým. Případná neplatnost některého z takovýchto ustanovení této smlouvy nemá za následek neplatnost ostatních ustanovení.
3. Tato smlouva nabývá účinnosti dnem uzavření smlouvy.
4. Tato smlouva může být měněna pouze písemně. Za písemnou formu nebude pro tento účel považována výměna e-mailových či jiných elektronických zpráv.
5. Smluvní strany se dohodly ve smyslu § 1740 odst. 2 a 3 zákona č. 89/2012 Sb., občanský zákoník, že vylučují přijetí nabídky, která vyjadřuje obsah návrhu smlouvy jinými slovy, i přijetí nabídky s dodatkem nebo odchylkou, i když dodatek či odchylka podstatně nemění podmínky nabídky.
6. Smluvní strany shodně prohlašují, že si tuto smlouvu před jejím podpisem přečetly, že byla uzavřena po vzájemném projednání podle jejich pravé a svobodné vůle, určitě, vážně a srozumitelně.
7. Smlouva je vyhotovena v 6 vyhotoveních v platnosti originálu, přičemž vlastník obdrží 4 vyhotovení, oprávněný obdrží 1 vyhotovení a 1 vyhotovení bude podáno s návrhem na vklad věcného břemene katastrálnímu úřadu.
8. Nedílnou součástí této smlouvy je:  
Příloha č. 1 - geometrický plán č. 3017-641/2014 ze dne 15.07.2014.

čl. VIII.

Doložka platnosti právního jednání dle § 41 zákona č. 128/2000 Sb., o obcích (obecní zřízení), ve znění pozdějších předpisů:  
O zřízení věcného břemene a o uzavření této smlouvy rozhodla na straně vlastníka rada města usnesením č. 01234/RM1418/21 ze dne 12.5.2015.

V Ostravě dne 20 -05- 2015

V Ostravě dne 19.05.2015

.....  
za statutární město Ostrava  
zmocněnec Ing. Lumír Palyza  
1. náměstek primátora



12  
ENPRO Energo s.r.o.  
Sokolská 137/45, 757 01 Valašské Meziříčí  
DIČ CZ28526250

.....  
za ČEZ Distribuce, a.s.  
ENPRO Energo s.r.o.  
zastoupena na základě pověření ze dne 17.2.2015  
Pavlinou Schorníkovou

tel: 596 137 008  
 mobil: +420602714003  
 e-mail: lyged@lyged.cz  
 www.lyged.cz

Ing. Milan Lyčka-LYGED  
 Nám. Svatoopluka Čecha 1  
 702 00 Ostrava - Přívoz

## Výkaz délek a výměr věcného břemene

Název akce: Ostrava, Ostravská, Agentura Pavena, Nlnk

Číslo stavby: IV-12-8008205

Katastrální území: Polanka nad Odrou

Příloha GP: 3017-641/2014

Dosaďadní stav		Nový stav	
Číslo listu pozemku	Výměra parcely	Číslo listu pozemku	Výměra parcely
2665/4	2665/4	2665/4	2152
2665/5	2665/5	2665/5	2860
2665/22	2665/22	2665/22	2528
2665/23	2665/23	2665/23	2510
2665/43	2665/43	2665/43	2013
2665/44	2665/44	2665/44	2568
2665/45	2665/45	2665/45	2523
2665/46	2665/46	2665/46	2523
2665/49	2665/49	2665/49	2509
2665/50	2665/50	2665/50	2526
2665/51	2665/51	2665/51	2521
2665/52	2665/52	2665/52	2538
2692/2	2692/2	2692/2	1936
2692/3	2692/3	2692/3	2098
2692/4	2692/4	2692/4	2098
3181/2	3181/2	3181/2	2131
3181/20	3181/20	3181/20	2131

Oprávněný: dle listin  
 Druh věcného břemene: dle listin

Parcelní číslo	DE	DE	DE	DE	DE
KN	ZE	ZE	ZE	ZE	ZE
2665/4		0,14		0,1	
2665/5		20,1		13,67	
2665/22		0,05		0,12	
2665/23		488,3		294,65	
2665/42		45,91		27,29	
2665/43		37,8		22,92	
2665/44		0,1		0,09	
2665/45		0,07		0,03	
2665/46		0,07		0,07	
2665/47		0,06		0,06	
2665/48		0,11		0,11	
2665/49		0,05		0,05	
2665/50		0,09		0,09	
2665/51		0,17		0,13	
2665/52		0,06		0,06	
2692/2		9,03		5,77	
2692/3		150,53		90,49	
2692/4		31,85		18,84	
3181/2		4,08		2,45	
3181/20		23,68		13,38	
<b>CELKEM</b>					<b>490,37</b>

**GEOMETRICKÝ PLÁN**  
 pro  
 vymezení rozsahu věcného břemene k části pozemků

Výhovitel: Ing. Milan Lyčka-LYGED  
 Nám. Svatoopluka Čecha 1, Ostrava  
 Tel.: 602714003, 596137008  
 IČ: 40272813, www.lyged.cz

Číslo plánu: 3017-641/2014

Okres: Ostrava-město  
 Obec: Ostrava  
 Katastrální území: Polanka nad Odrou

Měřítko: 1:2/12,21  
 Dosažením územní listiny a provedením měření bylo poskytnuto ochranné  
 svědčení se v terénu a přiblížením měřicího přístroje k měřicímu  
 bodu bylo zjištěno, že měření bylo provedeno v souladu s  
 předpisy.

Geometrický plán ověřil úředně oprávněný zeměměřičský inženýr:  
 Jméno, příjmení: Ing. Milan Lyčka  
 Číslo pověření: 1396/1995  
 Dne: 15. července 2014  
 Na základě a přiměřeně odpovědi právního předpisů

Geometrický plán ověřil úředně oprávněný zeměměřičský inženýr:  
 Jméno, příjmení: Ing. Milan Lyčka  
 Číslo pověření: 1396/1995  
 Dne: 21. července 2014  
 Tento stoprocentní odpovídá geometrickému plánu v elektronické podobě uloženému  
 v dokumentačním systému úřadu

Číslo listu pozemku: 2665/4  
 Číslo: 305/2014

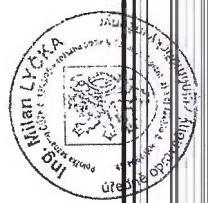
Číslo listu pozemku: 2665/5  
 Číslo: 1396/1995

Katastrální úřad pro Moravskoslezský kraj  
 Katastrální pracoviště Ostrava  
 Ing. Miloš Hájek  
 PGP: 1501/2014-807  
 2014.07.17 07:24:09 CEST

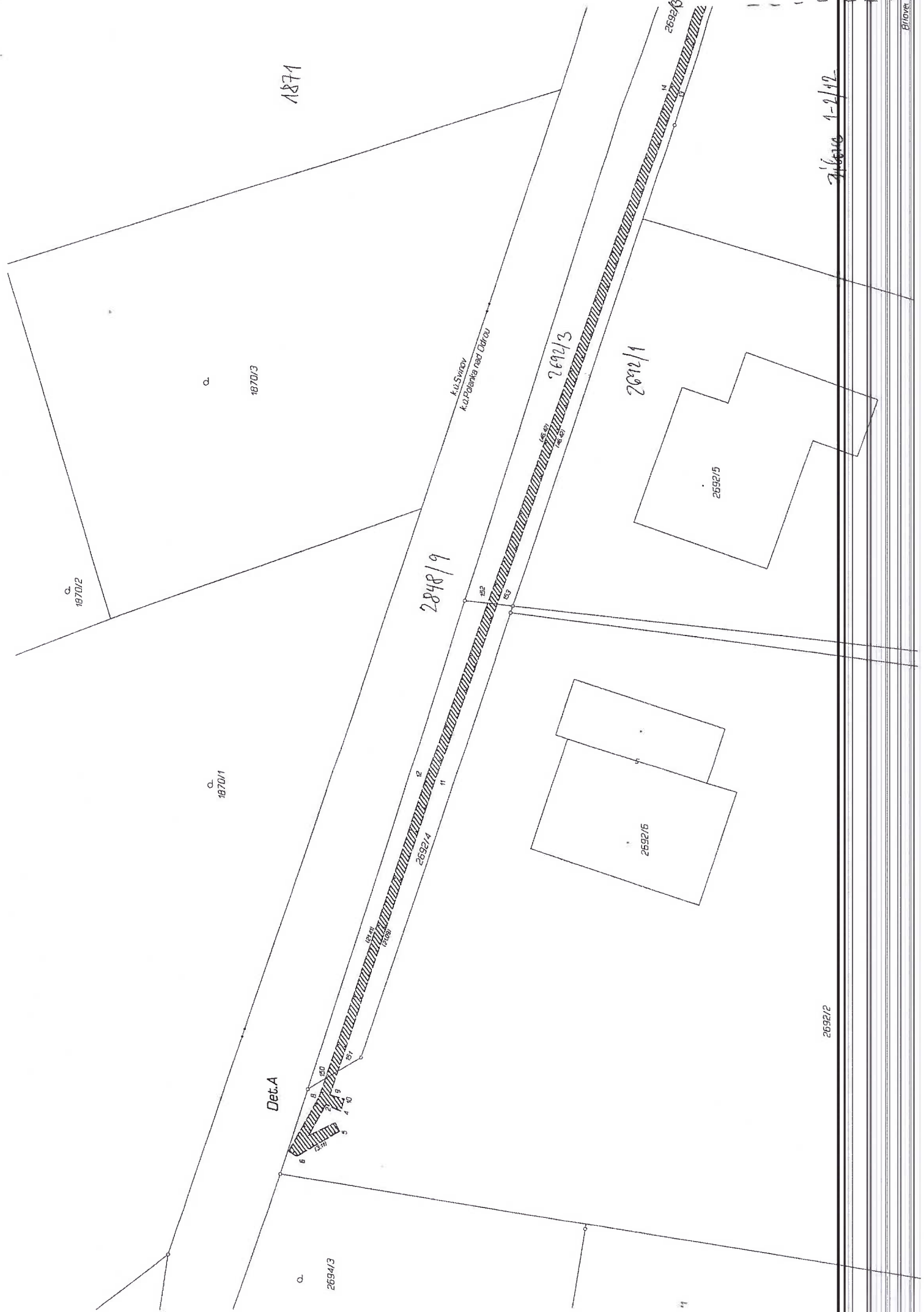
Číslo listu pozemku: 2665/4  
 Číslo: 305/2014

Číslo listu pozemku: 2665/5  
 Číslo: 1396/1995

Katastrální úřad pro Moravskoslezský kraj  
 Katastrální pracoviště Ostrava  
 Ing. Miloš Hájek  
 PGP: 1501/2014-807  
 2014.07.17 07:24:09 CEST



Datum: 21.7.2014



1871

1870/2

1870/3

1870/1

2848/9

2692/3

2692/1

2692/5

2692/6

2692/2

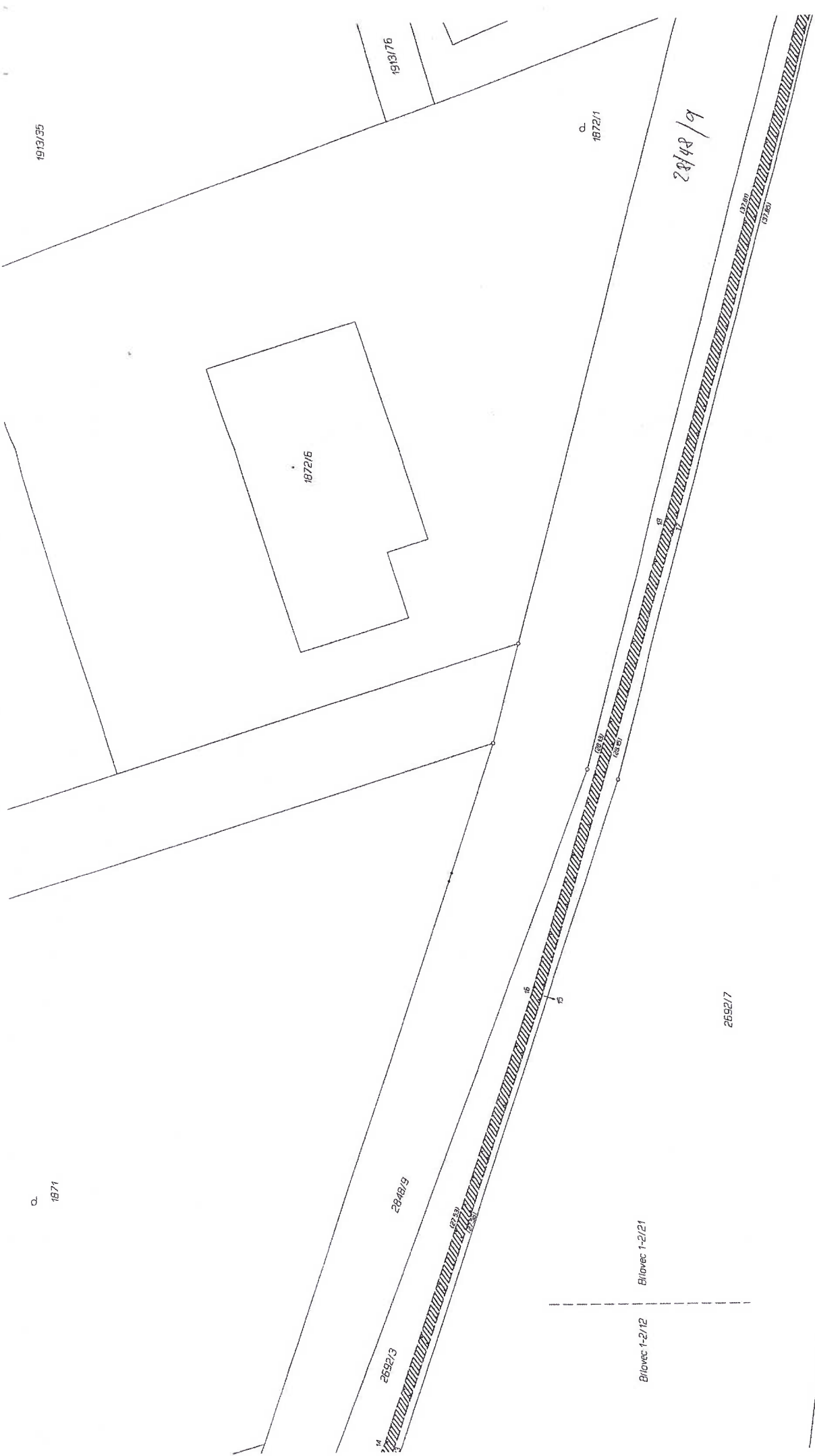
Det. A

2694/3

1:6000 1-2/192

d. 1871

1913/35



1872/16

1913/76

d. 1872/1

28/48/9

2848/9

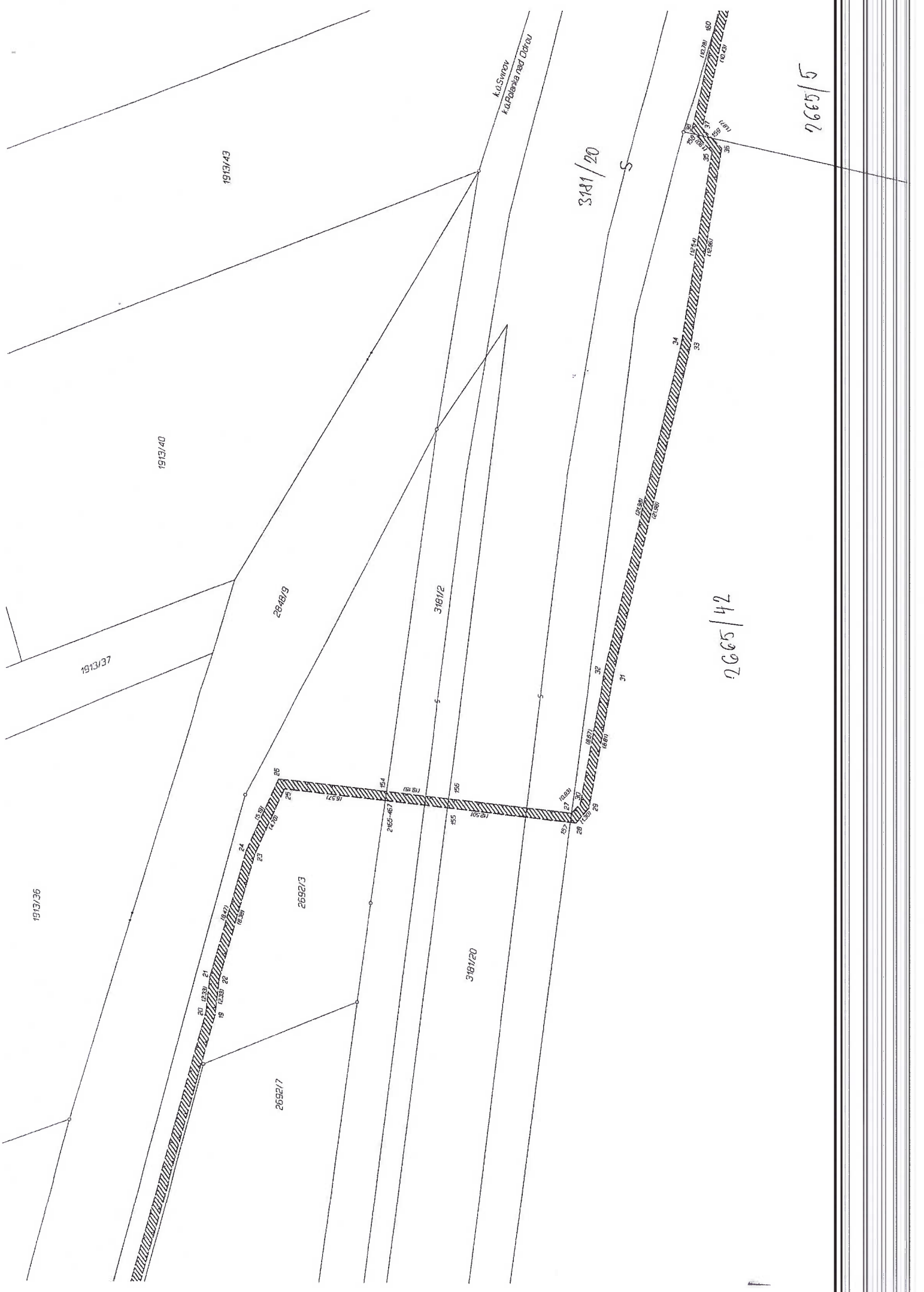
2692/3

2692/7

Bilovec 1-2/21

Bilovec 1-2/12

3181/2



K.O. SHIROV  
K. G. POLESKA RAB. DORNU

3181/20  
S

2665/5

2665/42

1913/36

1913/37

1913/40

1913/43

2692/7

2692/3

2692/9

3181/20

3181/12

3181/20

2665/42

2665/5







2665/49

2665/50

2665/44

2665/44

2665/23

2665/45

2665/46

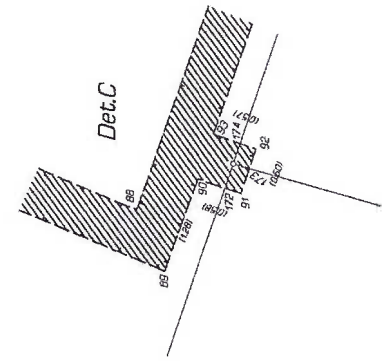
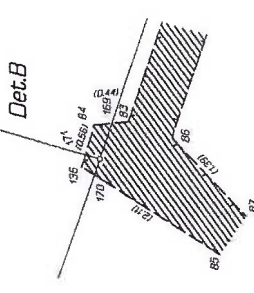
2665/47

Det.B

Det.B

Det.C

Det.C





2	1104221.57	3	123	478567.24	1104294.05	3
3	1104221.49	3	124	478567.77	1104290.99	3
4	1104222.03	3	125	478567.15	1104290.63	3
5	1104227.54	3	126	478564.53	1104281.96	3
6	1104227.34	3	127	478563.47	1104276.31	3
7	1104218.82	3	128	478563.09	1104276.41	3
8	1104228.04	3	129	478566.09	1104266.08	3
9	1104230.03	3	130	478566.72	1104258.77	3
10	1104232.81	3	131	478569.41	1104236.36	3
11	1104232.71	3	132	478549.97	1104236.18	3
12	1104235.42	3	133	478543.11	1104218.43	3
13	1104235.46	3	134	478543.91	1104219.39	4
14	1104239.56	3	135	478568.53	1104219.39	4
15	1104232.74	3	136	478566.63	1104248.35	3
16	1104252.74	3	137	478504.12	1104316.73	3
17	1104256.26	3	138	478504.01	1104316.46	3
18	1104257.82	3	139	478504.57	1104316.24	3
19	1104257.52	3	140	478504.69	1104316.54	3
20	1104257.82	3	141	478504.69	1104268.45	3
21	1104257.82	3	142	478504.69	1104268.45	3
22	1104257.82	3	143	478504.69	1104268.45	3
23	1104257.82	3	144	478504.69	1104268.45	3
24	1104257.82	3	145	478504.69	1104268.45	3
25	1104257.82	3	146	478504.69	1104268.45	3
26	1104257.82	3	147	478504.69	1104268.45	3
27	1104257.82	3	148	478504.69	1104268.45	3
28	1104257.82	3	149	478504.69	1104268.45	3
29	1104257.82	3	150	478504.69	1104268.45	3
30	1104257.82	3	151	478504.69	1104268.45	3
31	1104257.82	3	152	478504.69	1104268.45	3
32	1104257.82	3	153	478504.69	1104268.45	3
33	1104257.82	3	154	478504.69	1104268.45	3
34	1104257.82	3	155	478504.69	1104268.45	3
35	1104257.82	3	156	478504.69	1104268.45	3
36	1104257.82	3	157	478504.69	1104268.45	3
37	1104257.82	3	158	478504.69	1104268.45	3
38	1104257.82	3	159	478504.69	1104268.45	3
39	1104257.82	3	160	478504.69	1104268.45	3
40	1104257.82	3	161	478504.69	1104268.45	3
41	1104257.82	3	162	478504.69	1104268.45	3
42	1104257.82	3	163	478504.69	1104268.45	3
43	1104257.82	3	164	478504.69	1104268.45	3
44	1104257.82	3	165	478504.69	1104268.45	3
45	1104257.82	3	166	478504.69	1104268.45	3
46	1104257.82	3	167	478504.69	1104268.45	3
47	1104257.82	3	168	478504.69	1104268.45	3
48	1104257.82	3	169	478504.69	1104268.45	3
49	1104257.82	3	170	478504.69	1104268.45	3
50	1104257.82	3	171	478504.69	1104268.45	3
51	1104257.82	3	172	478504.69	1104268.45	3
52	1104257.82	3	173	478504.69	1104268.45	3
53	1104257.82	3	174	478504.69	1104268.45	3
54	1104257.82	3	175	478504.69	1104268.45	3
55	1104257.82	3	176	478504.69	1104268.45	3
56	1104257.82	3	177	478504.69	1104268.45	3
57	1104257.82	3	178	478504.69	1104268.45	3
58	1104257.82	3	179	478504.69	1104268.45	3
59	1104257.82	3	180	478504.69	1104268.45	3
60	1104257.82	3	181	478504.69	1104268.45	3
61	1104257.82	3	182	478504.69	1104268.45	3
62	1104257.82	3	183	478504.69	1104268.45	3
63	1104257.82	3	184	478504.69	1104268.45	3
64	1104257.82	3	185	478504.69	1104268.45	3
65	1104257.82	3	186	478504.69	1104268.45	3
66	1104257.82	3	187	478504.69	1104268.45	3
67	1104257.82	3	188	478504.69	1104268.45	3
68	1104257.82	3	189	478504.69	1104268.45	3
69	1104257.82	3	190	478504.69	1104268.45	3
70	1104257.82	3	191	478504.69	1104268.45	3
71	1104257.82	3	192	478504.69	1104268.45	3
72	1104257.82	3	193	478504.69	1104268.45	3
73	1104257.82	3	194	478504.69	1104268.45	3
74	1104257.82	3	195	478504.69	1104268.45	3
75	1104257.82	3	196	478504.69	1104268.45	3
76	1104257.82	3	197	478504.69	1104268.45	3
77	1104257.82	3	198	478504.69	1104268.45	3
78	1104257.82	3	199	478504.69	1104268.45	3
79	1104257.82	3	200	478504.69	1104268.45	3

2665/4

2665/31

2665/52

2665/22

2665/23

2665/23

3254

